

Periferia InConTra

"Periferia InConTra", 2° Ciclo (gennaio-maggio 2014) per porre all'attenzione della città la centralità delle "periferie", viste nella loro complessità, ma anche potenzialità.

A partire da iniziative attuate nelle "periferie", focalizzeremo specifiche tematiche, confrontando i problemi con le soluzioni già esistenti, ma spesso poco conosciute.

Milano ha bisogno di vivere con un orizzonte completo: le Periferie, dove dimora la maggioranza dei milanesi, saranno protagoniste?

MERCOLEDÌ 15

Urban Center

Comune di Milano

GENNAIO 2014 - ore 17.30

Galleria Vittorio Emanuele II°, 11/12
(MM1 e MM3 Duomo)

1° appuntamento del 2° Ciclo "Periferia InConTra"

La Periferia dei "Falò di Sant'Antonio"

Quella che si appresta a vivere la parte Sud di Milano, dall'Ovest all'Est, sarà una sorta di settimana dei Falò di Sant'Antonio – nella ricorrenza liturgica di Sant'Antonio Abate (17 gennaio), patrono di macellai e salumieri, contadini ed allevatori e protettore degli animali domestici – che rischiereranno le notti nella campagna milanese (programma su [info: www.periferiemilano.it](http://info:www.periferiemilano.it)). Sì, perché Milano, ha una presenza agricola di tutto rispetto, con circa il 17% del suolo coltivato, potendosi così fregiare del titolo di 2° Comune agricolo d'Italia. Ma i milanesi lo sanno? E l'Expo ...
"Lili, lilò, damm j legn de fà el falò".

Il Progetto "AgriCultura" è avviato con la partecipazione di

PROGETTO
"AgriCultura"

CONSORZIO
DAM distretto
agricolo
milanese



CON MILANO OVEST
Centro Iniziative e Studi sul Territorio



FONDAZIONE
MILANO
POLICROMA



Intervengono:

Gianni BIANCHI

Amici Cascina Linterno

Antonio VETTESE

Consorzio DAM-Distretto Agricolo Milanese

Riccardo TAMMARO

Fondazione Milano Policroma

Walter CHERUBINI

Consulta Periferie Milano

Cura i filmati: **Giorgio BACCHIEGA**

Docente Audiovisivi, Università Cattolica

Segue dibattito (www.periferiemilano.it)

«O la Periferia, che spesso è un deserto affettivo, diventa città, sistema urbano arricchito, fecondato dalle "attività" della vita, o le città diventeranno dei mostri ingovernabili dove soltanto il centro sarà un'isola felice».

(architetto Renzo Piano)

«Il problema delle Periferie ci tocca un po' tutti. E tutti noi siamo chiamati a capire che cosa possiamo fare concretamente perché questi agglomerati diventino più vivibili e più umani. Bisogna per questo dare vita a momenti di aggregazione e di cultura».

(Cardinale Dionigi Tettamanzi)



-- Promotore --

----- Patrocinio -----

Partner

-- Ringraziamento --



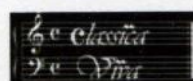
Milano



Comune
di Milano



Consorzio Nazionale Recupero e Pulizia
degli Infrastrutture e delle Città



La stampa da oltre 100 anni
www.elegraf.it

Milano



Urban
Center



www.aspicri.com

CONSULTA PERIFERIE MILANO - www.periferiemilano.it

GENNAIO 2014 - Stampinprop

Periferia InConTra

Presentazione

Mercoledì 15 gennaio 2014 (ore 17.30-19) all'Urban Center di Milano (Galleria Vittorio Emanuele II°, MM1 e MM3 Duomo), sarà **"La Periferia dei Falò di Sant'Antonio"** il tema trattato nel corso del 1° appuntamento del 2° Ciclo "Periferia InConTra".

Tra gli altri, intervengono: **Gianni Bianchi** (presidente Amici Cascina Linterno), **Antonio Vettese** (Consorzio DAM-Distretto Agricolo Milanese), **Riccardo Tamaro** (Fondazione Milano Policroma), **Walter Cherubini** (Consulta Periferie Milano), **Giorgio Bacchiega** (docente di Analisi degli audiovisivi, Università Cattolica).

"Lili, lilò, damm j legn de fà el falò". E quella che si appresta a vivere la parte sud di Milano, dall'Ovest all'Est, sarà una sorta di settimana dei **Falò di Sant'Antonio** – nella ricorrenza liturgica di Sant'Antonio Abate (17 gennaio), patrono di macellai e salumieri, contadini ed allevatori e protettore degli animali domestici – che rischiareranno le notti nella campagna milanese. Sì, perché Milano, capitale industriale prima e del terziario avanzato poi, ha una presenza agricola di tutto rispetto, con circa il 17% del suolo coltivato, potendosi così fregiare del titolo di 2° Comune agricolo d'Italia ... anche se i milanesi non lo sanno.

Così, proprio per far conoscere la realtà agricola milanese, ormai da qualche lustro ha ripreso sempre maggiore consistenza la tradizione dei falò, grazie all'iniziativa sia di aziende agricole che di associazioni culturali. Una presenza agricola che deve sempre più entrare nella consapevolezza dei milanesi e che è anche l'obiettivo del **Progetto "AgriCultura"**, avviato con la partecipazione di una serie diversificata di realtà associative (Consorzio DAM-Distretto Agricolo Milanese, Consulta Periferie Milano, Associazione Amici Cascina Linterno, Centro studi Con Milano Ovest e Fondazione Milano Policroma) anche in vista di Expo 2015. In proposito, apriamo una parentesi: le risposte al questionario "La qualità della vita percepita dai residenti" (sito del Corriere della Sera, elaborazione MeglioMilano) evidenziano che il 48,6% dei milanesi dice di non saperne abbastanza dell'Expo (e si che il 47% di chi ha risposto ha una laurea magistrale!). Peraltro, anche una precedente indagine condotta da "CPMdati" portava alla medesima conclusione. Allora, perché le pubblicità di Expo 2015 non riportano il tema che, lo ricordiamo, è **"Nutrire il Pianeta, Energia per la Vita"**?

Ma ritorniamo ai falò. Ogni anno che passa, aumenta sempre più il numero di partecipanti, grandi e piccini, che assistono ad uno spettacolo unico, con lingue di fuoco che raggiungono anche alcune decine di metri di altezza, ed esprimono un gesto di vicinanza a chi lavora la terra anche nella nostra città.

L'ardere dei fuochi avrà luogo tra l'altro al **Parco Lambro** (Cascina Biblioteca), al **Parco del Ticinello** (Cascina Campazzo), nei borghi di **Figino, Quinto Romano** (Cascina del bosco) e **Muggiano** (Cascina Molino del Paradiso), a **Boscoincittà** (Cascina San Romano) ed al **Parco delle Cave** (Cava Aurora e Cascina Linterno). Calendario completo ed orari sono reperibili nel sito www.periferiemilano.it.

In buona parte dei casi, i falò saranno preceduti dalla benedizione degli animali ed avranno anche degli accompagnamenti musicali. Ovunque, non mancheranno punti di ristoro con vin brulé, the caldo, cioccolata, latte e dolci. Sarà un'occasione per immergersi nella natura della nostra città, che va salvaguardata. *"Lili, lilò, damm j legn de fà el falò"*.

PROGETTO "AgriCultura"

Falò di Sant'Antonio a Milano

GENNAIO 2014 (dettagli ed aggiornamenti: www.periferiemilano.it)

Zona 1 - Mercoledì 15 - ore 17.30-19

Galleria Vittorio Emanuele II°, 11/12 (Urban Center di Milano)

> ATM MM1 e MM3 Duomo

2° Ciclo "Periferia InConTra" -1

La Periferia dei "Falò di Sant'Antonio"

(con presentazione Calendario Falò di Sant'Antonio)

intervengono: Gianni Bianchi (Amici Cascina Linterno), Antonio Vettese (Consorzio DAM-Distretto Agricolo Milanese), Riccardo

Tammaro (Fondazione Milano Policroma), Walter Cherubini (Consulta Periferie Milano)

promotore: Consulta Periferie Milano, Ufficio Relazioni con la Città del Comune di Milano

www.periferiemilano.it

Zona 5 - Giovedì 16 - ore 20.45

Via Dudovich 10 (Parco del Ticinello)

> ATM 3

Falò di Sant'Antonio con benedizione degli animali

promotore: Comitato Parco Ticinello, Azienda Agricola Falappi

www.parcoticinello.it

Zona 7 - Venerdì 17 - ore 20.30

Via Molinetto (Prato a lato Campo di Calcio)

> ATM 72

Falò di Sant'Antonio

promotore: Gruppo Agricoltori Figino

collabora: Associazione Culturale San Materno Figino

<https://it-it.facebook.com/acsm.figino>

Zona 7 - Venerdì 17 - ore 20.30

Via Antonio Mosca 116 (Molino del Paradiso)

> ATM 63

Falò di Sant'Antonio con benedizione degli animali domestici

promotore: Associazione culturale Il Rile

collabora: Gruppo Tirà in pee

www.muggiano.it

Zona 7 - Venerdì 17 - ore 21

Via Broggin 30 (Cava Aurora-Parco delle Cave)

> ATM 67

Falò di Sant'Antonio

promotore: Unione Pescatori Aurora

www.cavaaurora.it

Zona 7 - Sabato 18 - ore 20.30

Via Novara 340 (Cascina San Romano)

> ATM 72

Falò di Sant'Antonio

promotore: Italia Nostra - Bosco in Città

www.cfu.it

Zona 3 - Sabato 18 - ore 20

Via Casoria 50 (Cascina Biblioteca-Parco Lambro)

> ATM 925

Falò di Sant'Antonio

promotore: Cooperativa Il Fontanile, Anffas

www.ilfontanile.it

Zona 7 - Sabato 18 - ore 21

Via F.lli Zoia 194 (Parco delle Cave-Vecchio Vivaio Proverbio)

> ATM 49, 67, 78

Falò di Sant'Antonio con benedizione degli animali domestici

promotore: Amici Cascina Linterno

collaborano: Parrocchia Madonna dei Poveri, Rangers d'Italia, GEV Gruppo 7, Croce Verde Baggio, Gruppo Protezione Civile di Pero,

Polizia Locale

www.cascinalinterno.it

Zona 7 - Domenica 19 - ore 16

Via Airaghi-ingresso fronte Aquatica (Cascina del Bosco)

> ATM 64

Falò di Sant'Antonio con benedizione degli animali domestici

promotore: Cascina del Bosco

Falò di Sant'Antonio a Milano

Lili, lilò, damm j legn de fà el falò



PROGETTO
"AgriCultura"

Il Progetto "AgriCultura" è avviato con la partecipazione di -----

**CONSORZIO
DAM** distretto
agricolo
milanese

Consorzio Distretto Agricolo Milanese



Consulta Periferie Milano



Amici Cascina Linterno



CON Milano OVEST

Centro Iniziative e Studi sul Territorio

Centro studi Con Milano Ovest



FONDAZIONE
MILANO
POLICROMA

Fondazione Milano Policroma



Area
P
www.periferiemilano.it



"Lilò, Lilò, damm i legn de fà el Falò ..."

Gli Amici della Cascina Linterno,
nell'ambito del Progetto "AgriCultura",
con il Patrocinio del Consiglio di Zona 7 ed in collaborazione con
la Parrocchia Madonna dei Poveri, il Consorzio DAM (Distretto Agricolo Milanese),
le Guardie Ecologiche Volontarie, il Gruppo Protezione Civile di Pero,
l'Apicoltura Vecca, la Croce Verde Baggio ed i Rangers d'Italia,
invitano tutta la Cittadinanza al tradizionale:



Falò di Sant'Antonio

In ricordo di Gianni Beltrami, Tino Vida e Renzo Corbellini

Sabato - 18 Gennaio 2014 - Ore 21

Cascina Linterno – Prato del Falò – Parco delle Cave

Vin brulè, the, cioccolata calda, dolci a volontà e balli popolari per riscoprire assieme una delle più suggestive Feste del Mondo Contadino - Ingresso da Via F.lli Zoia e da Via Cascina Barocco.

Info: 334 7381384 – Partecipazione libera e gratuita

Autobus 67 da MM1 "Bande Nere", 49 da MM1 "Inganni" e 63 e 78 da MM1 "Bisceglie"



Sant'Antonio Abate o del Porcell – Opera di Angelo Bianchi



Falò Linterno – 19 Gennaio 2013 - La Catasta in Fiamme - Foto di Paolo Zandrini

Sant'Antonio Abate è il Protettore degli Animali ed è una figura molto venerata nel milanese.

Da sempre si usa, nelle nostre cascine, far benedire gli animali in occasione della sua ricorrenza, che si celebra, per antichissima consuetudine, a metà gennaio. Oltre all'imponente catasta in fiamme ci si potrà scaldare con ottimo vin brulè, the, cioccolata calda e dolci a volontà. E' prevista inoltre la partecipazione di Raffaele Nobile, violinista e cantastorie, che eseguirà musiche tradizionali dal vivo. Al termine, tutti assieme, "bruceremo la Barba al Sant'Antoni", il momento più atteso ed emozionante della serata. I più temerari, con forconi, scuoteranno con vigore le braci ancora ardenti facendo salire i lapilli incandescenti a grandi altezze che disegneranno nel buio figure di rara bellezza e suggestione.

Associazione "Amici Cascina Linterno" - Via F.lli Zoia, 194 - 20152 - Milano
Internet: www.cascinalinterno.it - e-mail: amicilinterno@libero.it - info: 334 7381384