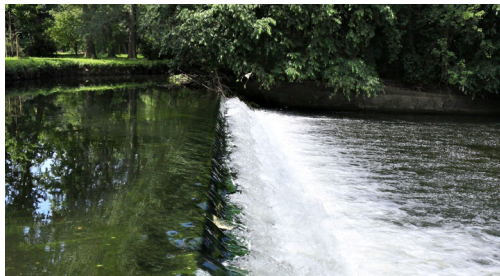


PIEDI SU LAMBRATE

DOMENICA 5 GIUGNO 2022, ORE 16:00 - RITROVO: PARCHEGGIO IN FONDO A VIA CAZZANIGA



IL NOSTRO FIUME



Il 5 giugno ci sarà un nuovo appuntamento di Piedi di Lambrate in collaborazione con l'Osservatorio per il Paesaggio "Fiume Lambro Lucente".

Sarà un appuntamento un po' diverso dai consueti perché l'Osservatorio ci insegnerà a svolgere un intervento di "monitoraggio civico" del fiume.

L'Osservatorio per il Lambro intraprende infatti, anche in convenzione tramite un patto di collaborazione con il Comune di Milano, un intervento di cosiddetto "Citizen Science" per mezzo di un monitoraggio civico delle sponde, nonché di analisi periodica dello stato delle acque effettuato tramite strumenti autocostruiti dall'Osservatorio stesso.

Il monitoraggio consiste in rilievi visivi e fotografici sulle sponde del fiume: il fiume è stato suddiviso in dodici tratti per osservarne le caratteristiche e inserirle in schede realizzate allo scopo. Noi eseguiremo l'analisi su due tratti, contrassegnati dai ponti sul fiume. L'indagine sarà svolta attraverso lo scatto di fotografie geo-referenziate

per una migliore descrizione dello stato delle sponde e del territorio circostante. Questo monitoraggio, che può essere svolto autonomamente, servirà a mantenere aggiornato un dossier che viene periodicamente prodotto dall'Osservatorio in accordo con il Comune di Milano.

Il punto di partenza sarà il Parcheggio in fondo a via Cazzaniga prima dell'ingresso nel Parco Lambro (fermata MM2 Crescenzago) e proseguirà verso il ponte di via Feltrè.

Oltre alla spiegazione di come redigere le schede di monitoraggio delle sponde, i volontari dell'Osservatorio raccoglieranno campioni delle acque e mostreranno il metodo di analisi.

Alla partenza incontreremo il gruppo di Trekking Urbano ReLambro e divideremo con loro le attività dei due gruppi.

Durante il percorso divideremo con i partecipanti ricordi riguardanti il fiume anche tramite la lettura brani redatti da vari autori per il progetto "Il mio fiume".

La camminata si terrà domenica 5 giugno e partirà dal parcheggio in fondo a via Cazzaniga (parco Lambro, Fermata MM2 Crescenzago) alle ore 16.00 e sarà di circa 2 km per una durata di due ore. La fine della camminata sarà in via Feltrè non lontano dalla fermata Udine della MM2.

viviLAMBRATE



La partecipazione è libera, per informazioni: info@vivilambrate.org

L'Osservatorio Lambro si propone di

- *approfondire le conoscenze e raccogliere documentazione sui caratteri culturali, scientifici e tecnici, sull'evoluzione storica, sulle tradizioni, sulle tendenze in atto del paesaggio locale, collaborando con altri soggetti e Istituzioni che operano in materia*
- *condividere e diffondere documenti e informazioni mediante gli strumenti che riterrà opportuno, in modo da coinvolgere direttamente i cittadini delle comunità locali, favorendone la partecipazione informata e consapevole nella determinazione delle scelte*
- *esercitare attività di sensibilizzazione e di formazione sui temi del paesaggio locale, in particolare coinvolgendo il mondo scolastico del territorio interessato*
- *costituire un punto di riferimento culturale, scientifico, documentale e organizzativo sul territorio, con proprie iniziative sui temi del paesaggio e partecipando a quelle altrui*

L'Osservatorio si ispira alla Convenzione Europea del Paesaggio, un documento adottato dai Ministri della Cultura e dell'Ambiente del Consiglio d'Europa (20 ottobre 2000), che al termine "paesaggio" assegna il significato di "...una determinata parte di territorio, così com'è percepita dalle popolazioni, il cui carattere deriva dall'azione di fattori naturali e/o umani e dalle loro interrelazioni..." e "...concerne sia i paesaggi che possono essere considerati eccezionali, sia i paesaggi della vita quotidiana sia i paesaggi degradati." (Art. 1 lettera a e Art. 2)

9 febbraio 2019

viene fondato ufficialmente presso la sala convegni del depuratore di Nosedo l'Osservatorio per il Paesaggio Fiume Lambro Lucente.

L'attività era già stata avviata nel 2018 dopo un lungo lavoro di confronto e condivisione con amici e associazioni impegnate nella salvaguardia del territorio milanese

I Soci

sono persone fisiche di provata competenza e organizzazioni quali associazioni, cooperative, aziende, ed enti pubblici che ne condividono le finalità.

Nel 2022

la Fondazione Milano Policroma aderisce all'Osservatorio in quanto ne condivide gli intendimenti e gli obiettivi e viene subito accettata in virtù della sua "attività meritoria, che tanto ha fatto e fa per far conoscere la nostra Milano"