

# C'è un'altra Milano da scoprire, magari vicino a casa



«Mi sono accorto che non solo gli stranieri, ma anche i miei concittadini dormono, nel deserto, per così dire, dell'ignoranza e non conoscono le meraviglie di Milano» (Bonvesin da la Riva, 1288)

## Giornate PeriferiArtMi

### CALENDARIO 18-20 MARZO 2022

PARTECIPAZIONE GRATUITA - DETTAGLI SU [WWW.PERIFERIARTMI.IT](http://WWW.PERIFERIARTMI.IT)

#### VENERDI' 18 OTTOBRE

##### Municipio 7 - Venerdì 18 - ore 11-12

##### Cascina Bellaria. Giochi e ciclo "accessibile"

Via Cascina Bellaria 90 - PARCO DI TRENNO

> ATM 64

a cura di: Atlha aps onlus

info: tel. 3938990203 (prenotazione obbligatoria)

[www.atlha.it](http://www.atlha.it)



##### Municipio 6 - Venerdì 18 - ore 15

##### Distretto del fumetto/murales

Via Pesto ang. Via Tolstoj (partenza)

##### FOPPETTE-SAN CRISTOFORO

> ATM 14, 90/91

a cura di: Centro studi ConMilanoOvest

info: tel. 3342519257

[ConMilanoOvest.Blogspot.com](http://ConMilanoOvest.Blogspot.com)



##### Municipio 9 - Venerdì 18 - ore 15-18

##### Museo della Macchina da scrivere

Via Menabrea 10 - FARINI

> ATM 90/91, 92

a cura di: Associazione Culturale U. Di Donato

info: tel. 3478845560 (prenotazione obbligatoria)

[www.museodellamacchinadascrivere.org](http://www.museodellamacchinadascrivere.org)



##### Municipio 3 - Venerdì 18 - ore 15 e 16.30

##### Museo dei Cappuccini

Via Kramer 5 - RISORGIMENTO

> ATM 19

"Museo a tu per tu"

a cura di: Museo dei Beni Culturali Cappuccini

info: tel. 0277122580 (prenotazione obbligatoria)

[www.museodeicappuccini.it](http://www.museodeicappuccini.it)



##### Municipio 8 - Venerdì 18 - ore 15-16

##### Museo della Pallavolo

Via De Lemene 3 (Centro Pavese FIPAV) -

##### BOLDINASCO

> ATM 69

a cura di: CENTRO PAVESI FIPAV

info: tel. 0287213392,

[centropavesi@federvolley.it](mailto:centropavesi@federvolley.it) (prenotazione

obbligatoria)

[www.lombardia.federvolley.it](http://www.lombardia.federvolley.it)



##### Municipio 7 - Venerdì 18 - ore 17-19

##### Casa Petrarca

Via F.lli Zoia 194 - PARCO DELLE CAVE

> ATM 49, 67, 78

a cura di: CSA Petrarca

info: tel. 3394448574 (prenotazione obbligatoria)

[csapetrarca.it](http://csapetrarca.it)



PROMOTORE



MEDIA



Giornate PeriferiArtMi, ogni 3° fine settimana del mese (prossimi appuntamenti 8-10 Aprile). Partecipazione gratuita con le modalità indicate nel Calendario (eventuale obbligo prenotazione, ecc.) e nel rispetto delle norme Covid. Promotore e Curatori dei singoli appuntamenti si riservano di modificare il programma ([www.periferiartmi.it](http://www.periferiartmi.it)) e declinano ogni responsabilità per danni a persone e/o cose che dovessero avvenire prima, durante e dopo le iniziative.

**PRIVACY** - I dati personali che si renderanno evidenti (telefono, mail, ecc.) non saranno conservati, ma cancellati dal Promotore o dai Curatori.

## CONSULTA PERIFERIE MILANO - [www.periferiemilano.com](http://www.periferiemilano.com)

# C'è un'altra Milano da scoprire, magari vicino a casa

## SABATO 19 MARZO

### Municipio 7 - Sabato 19 - ore 10-12 Cascina Linterno e Parco delle Cave

Via F.lli Zoia 194 (Cascina Linterno, partenza) - **PARCO DELLE CAVE**  
> ATM 49, 67, 78  
a cura di: Amici Cascina Linterno  
info e prenotazione obbligatoria con mail a [amicilinterno@libero.it](mailto:amicilinterno@libero.it).  
[www.cascinalinterno.it](http://www.cascinalinterno.it)



### Municipio 3 - Sabato 19 - ore 11 Museo dei Cappuccini

Via Kramer 5 - **RISORGIMENTO**  
> ATM 19

#### Visita-conferenza "Il Velo della Veronica"

a cura di: Museo dei Beni Culturali Cappuccini  
info: tel. 0277122580 (prenotazione consigliata)  
[www.museodeicappuccini.it](http://www.museodeicappuccini.it)

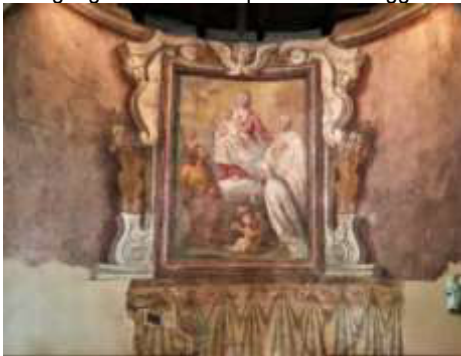


### Municipio 6 - Sabato 19 - ore 15-18

**Gesetta di Lusert - Oratorio San Protaso**  
altezza Via Lorenteggio 31 - **LORENTEGGIO**  
> ATM 50

#### con presentazione libro "Il Borgo di San Cristoforo sul Naviglio Grande"

a cura di: Associazione Amici della Chiesetta di San Protaso  
info: tel. 3313875299, [gesadilusert@gmail.com](mailto:gesadilusert@gmail.com)  
[sites.google.com/site/sanprotasolorenteggio](https://sites.google.com/site/sanprotasolorenteggio)



### Municipio 7/8 - Sabato 19 - ore 15

**Dal Cavallo di Leonardo al QT8/Monte Stella**  
Piazzale dello Sport 6 (partenza) - **SAN SIRO**  
**IPPODROMI/QT8**

> ATM 16, M5 San Siro Ippodromo  
a cura di: Fondazione Carlo Perini  
info e prenotazione obbligatoria con mail a [info@fondazioneperini.org](mailto:info@fondazioneperini.org)  
[www.fondazioneperini.org](http://www.fondazioneperini.org)



### Municipio 9 - Sabato 19 - ore 15-18

**Museo della Macchina da scrivere**

Via Menabrea 10 - **FARINI**  
> ATM 90/91, 92, M3-M5 ZARA  
a cura di: Associazione Culturale U. Di Donato  
info: tel. 3478845560 (prenotazione obbligatoria)  
[www.museodellamacchinadascrivere.org](http://www.museodellamacchinadascrivere.org)



### Municipio 7 - Sabato 19 - ore 15.30

**ex Istituto Marchiondi**

Via Noale 1 - **BAGGIO**  
> ATM 58, 67  
a cura di: Associazione Giovani e Famiglia  
info: tel. 3313034617 (prenotazione consigliata)  
<https://www.facebook.com/Associazione-Giovani-e-Famiglia-1405936502769554/>



## Giornate PeriferiArtMi

PROMOTORE



MEDIA



Giornate PeriferiArtMi, ogni 3° fine settimana del mese (prossimi appuntamenti 8-10 Aprile). Partecipazione gratuita con le modalità indicate nel Calendario (eventuale obbligo prenotazione, ecc.) e nel rispetto delle norme Covid. Promotore e Curatori dei singoli appuntamenti si riservano di modificare il programma ([www.periferiartmi.it](http://www.periferiartmi.it)) e declinano ogni responsabilità per danni a persone e/o cose che dovessero avvenire prima, durante e dopo le iniziative.

**PRIVACY** - I dati personali che si renderanno evidenti (telefono, mail, ecc.) non saranno conservati, ma cancellati dal Promotore o dai Curatori.

**CONSULTA PERIFERIE MILANO - [www.periferiemilano.com](http://www.periferiemilano.com)**

# C'è un'altra Milano da scoprire, magari vicino a casa

**Municipio 7 - Sabato 19 - ore 14.30**

**Itinerario Memoria storica Quadrilatero S. Siro**

P.le Segesta (partenza da M5 Segesta) –

**QUARTIERE ALER SAN SIRO**

> ATM 16, 98, M5 Segesta

a cura di: Associazione Fenice

info: tel. 3938450555 (prenotazione obbligatoria)

www.facebook.com/fenice.associazione.noprofit



**DOMENICA 20 MARZO**

**Municipio 2 - Domenica 20 - ore 10-12**

**ex Municipio di Crescenzago**

Piazza Costantino 1 (ex Municipio) -

**CRESCENZAGO**

> ATM 56

a cura di: Casa Crescenzago, ANPI

Crescenzago, Corpo Musicale di Crescenzago

info: tel. 3476502062

www.corpomusicaledicrescenzago.it



**Municipio 3 - Domenica 20 - ore 10**

**Lambrate agricola**

Via Casoria 50 (Cascina Biblioteca, partenza) -

**LAMBRATE**

> ATM 925

a cura di: ViViLAMBRATE, ACLI Lambrate,

Cascina Biblioteca

info: info@vivilambrate.org (prenotazione

obbligatoria)

vivilambrate.org, www.circoloacclilambrate.it,

cascinabiblioteca.it



**Municipio 2 - Domenica 20 - ore 15.30**

**Naviglio Martesana**

Via Tirano, ponticello sul Martesana -

**MARTESANA**

> ATM 43, 81

con presentazione libro "Le straordinarie

storie della Martesana"

ore 10-18 El Mercatel su la Martesana

a cura di: Amici Martesana-Greco

info: tel. 3392679499

https://www.facebook.com/pages/category/Personal-Blog/El-Mercatel-Sulla-Martesana-

113126226025019/



**Municipio 7 - Domenica 20 - ore 11**

**Milan War Cemetery**

Via Cascina Bellaria (oltre civico 90) - **PARCO DI**

**TRENNO**

> ATM 64

a cura di: Centro studi ConMilanoOvest

info: tel. 3342519257 (prenotazione consigliata)

www.conmilanoovest.blogspot.com



**Municipio 8 - Domenica 20 - ore 16**

**La Certosa di Milano**

Via Garegnano 28 - **GAREGNANO**

> ATM 14, 40

a cura di: Amici della Certosa

info: tel. 3342519257 (prenotazione

obbligatoria)

certosadimilano.com



## Giornate PeriferiArtMi

PROMOTORE



MEDIA



Giornate PeriferiArtMi, ogni 3° fine settimana del mese (prossimi appuntamenti 8-10 Aprile). Partecipazione gratuita con le modalità indicate nel Calendario (eventuale obbligo prenotazione, ecc.) e nel rispetto delle norme Covid. Promotore e Curatori dei singoli appuntamenti si riservano di modificare il programma ([www.periferiartmi.it](http://www.periferiartmi.it)) e declinano ogni responsabilità per danni a persone e/o cose che dovessero avvenire prima, durante e dopo le iniziative.

**PRIVACY** - I dati personali che si renderanno evidenti (telefono, mail, ecc.) non saranno conservati, ma cancellati dal Promotore o dai Curatori.

**CONSULTA PERIFERIE MILANO - [www.periferiemilano.com](http://www.periferiemilano.com)**