

C'è un'altra Milano da scoprire, magari vicino a casa



«Mi sono accorto che non solo gli stranieri, ma anche i miei concittadini dormono, nel deserto, per così dire, dell'ignoranza e non conoscono le meraviglie di Milano» (Bonvesin da la Riva, 1288)

Giornate PeriferiArtMi

CALENDARIO 17-19 GIUGNO 2022

PARTECIPAZIONE GRATUITA - DETTAGLI SU WWW.PERIFERIARTMI.IT

VENERDI' 17 GIUGNO

Municipio 2 - Venerdì 17 - ore 10.30

Itinerario Antico Comune di Crescenzago

Via Palmanova ang. Via Rovigo (Fermata M2 Crescenzago, partenza)

> ATM M2 Crescenzago

a cura di: Amici di Dai Nostri Quartieri

info: tel. 3356003538

www.dainostriquartieri.it



Municipio 3 - Venerdì 17 - ore 15-18

Museo dei Cappuccini

Via Kramer 5 - RISORGIMENTO

> ATM 19

a cura di: Museo dei Beni Culturali Cappuccini

info: tel. 0277122580 (prenotazione obbligatoria)

www.museodeicappuccini.it



Municipio 9 - Venerdì 17 - ore 15-19

Museo della Macchina da scrivere

Via Menabrea 10 - FARINI

> ATM 90/91, 92, M3-M5 Zara

a cura di: Associazione Culturale U. Di Donato

info: tel. 3478845560 (prenotazione obbligatoria)

www.museodellamacchinadascrivere.org



Municipio 7 - Venerdì 17 - ore 11-12

Cascina Bellaria. Giochi e ciclo "accessibile"

Via Cascina Bellaria 90 - PARCO DI TRENNO

> ATM 64

a cura di: Attha aps onlus

info: tel. 3938990203 (prenotazione obbligatoria)

www.attha.it



Municipio 8 - Venerdì 17 - ore 15-16

Museo della Pallavolo

Via De Lemene 3 (Centro Pavese FIPAV) - BOLDINASCO

> ATM 69

a cura di: CENTRO PAVESI FIPAV

info: tel. 0287213392,

centropavese@federvolley.it (prenotazione obbligatoria)

obbligatoria)

www.lombardia.federvolley.it



Municipio 8 - Venerdì 17 - ore 16.30-17.30

Chiesetta di San Giorgio

Via Cristina Belgioioso 1 - ROSERIO

> ATM 1, 12

a cura di: Laboratorio Culturale Allora Blu

info: tel. 3355917489,

allorablumilano@gmail.com (prenotazione obbligatoria)

obbligatoria)

www.facebook.com/AlloraBlu



PROMOTORE



MEDIA



Giornate PeriferiArtMi, ogni 3° fine settimana del mese (prossime "Giornate" 16-18 Settembre). Partecipazione con le modalità indicate nel Calendario (eventuale obbligo prenotazione, ecc.) e nel rispetto delle norme Covid. Promotore e Curatori dei singoli appuntamenti si riservano di modificare il programma (www.periferiartmi.it) e declinano ogni responsabilità per danni a persone e/o cose che dovessero avvenire prima, durante e dopo le iniziative. **PRIVACY** - I dati personali che si renderanno evidenti (telefono, mail, ecc.) non saranno conservati, ma cancellati dal Promotore o dai Curatori.

CONSULTA PERIFERIE MILANO - www.periferiemilano.com

C'è un'altra Milano da scoprire, magari vicino a casa

Municipio 7 - Venerdì 17 - ore 17-19

Casa Petrarca

Via F.lli Zoia 194 - **PARCO DELLE CAVE**

> ATM 49, 67, 78

a cura di: CSA Petrarca

info: tel. 3394448574 (prenotazione obbligatoria)

csapetrarca.it



Municipio 7 - Sabato 18 - ore 14.30

Itinerario Memoria storica Quadrilatero S. Siro

P.le Segesta (partenza da M5 Segesta) -

QUARTIERE ALER SAN SIRO

> ATM 16, 98, M5 Segesta

a cura di: Associazione Fenice

info: tel. 3938450555 (prenotazione obbligatoria)

www.facebook.com/fenice.associazione.noprofit



Municipio 9 - Sabato 18 - ore 15-19

Museo della Macchina da scrivere

Via Menabrea 10 - **FARINI**

> ATM 90/91, 92, M3-M5 Zara

a cura di: Associazione Culturale U. Di Donato

info: tel. 3478845560 (prenotazione obbligatoria)

www.museodellamacchinadascrivere.org



DOMENICA 19 GIUGNO

SABATO 18 GIUGNO

Municipio 3 - Sabato 18 - ore 10-18

Museo dei Cappuccini

Via Kramer 5 - **RISORGIMENTO**

> ATM 19

a cura di: Museo dei Beni Culturali Cappuccini

info: tel. 0277122580 (prenotazione consigliata)

www.museodeicappuccini.it



Municipio 6 - Sabato 18 - ore 16-19

Gesetta di Lusert - Oratorio San Protaso

altezza Via Lorenteggio 31 - **LORENTEGGIO**

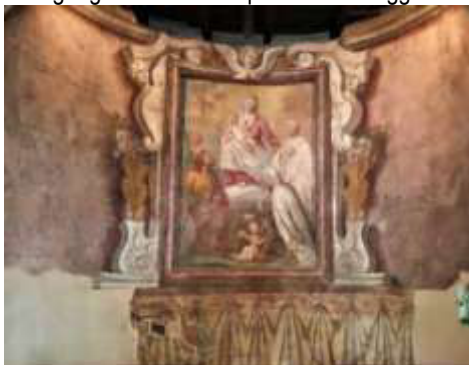
> ATM 14, 50, 61, 90/91

e **Mostra "Micromondi portatili"** di S. Cuzzopoli

a cura di: Associazione Amici della Chiesetta di San Protaso

info: tel. 3313875299, gesadilusert@gmail.com

sites.google.com/site/sanprotasolorenteggio



Municipio 2 - Domenica 19 - ore 10-12

ex Municipio di Crescenzago

Piazza Costantino 1 (ex Municipio) -

CRESCENZAGO

> ATM 56

a cura di: Casa Crescenzago, ANPI

Crescenzago, Corpo Musicale di Crescenzago

info: tel. 3476502062

www.corpomusicaledicrescenzago.it



Giornate PeriferiArtMi

PROMOTORE



MEDIA



Giornate PeriferiArtMi, ogni 3° fine settimana del mese (prossime "Giornate" 16-18 Settembre). Partecipazione con le modalità indicate nel Calendario (eventuale obbligo prenotazione, ecc.) e nel rispetto delle norme Covid. Promotore e Curatori dei singoli appuntamenti si riservano di modificare il programma (www.periferiartmi.it) e declinano ogni responsabilità per danni a persone e/o cose che dovessero avvenire prima, durante e dopo le iniziative.

PRIVACY - I dati personali che si renderanno evidenti (telefono, mail, ecc.) non saranno conservati, ma cancellati dal Promotore o dai Curatori.

CONSULTA PERIFERIE MILANO - www.periferiemilano.com

C'è un'altra Milano da scoprire, magari vicino a casa

Municipio 2 - Domenica 19 - ore 10-18

El Mercatel sul Martesana

Via Tirano, ponticello sul Martesana -

MARTESANA

> ATM 43, 81

a cura di: Amici Martesana-Greco

info: tel. 3392679499

<https://www.facebook.com/pages/category/Personal-Blog/El-Mercatel-Sulla-Martesana-113126226025019/>



Municipio 6 - Domenica 19 - ore 15.30-19

Gesetta di Lusert - Oratorio San Protaso

altezza Via Lorenteggio 31 - LORENTEGGIO

> ATM 14, 50, 61, 90/91

e **Mostra "Micromondi portatili"** di S. Cuzzopoli

a cura di: Associazione Amici della Chiesetta di

San Protaso

info: tel. 3313875299, gesadilusert@gmail.com

sites.google.com/site/sanprotasolorenteggio



Municipio 8 - Domenica 19 - ore 16 e 19

La Certosa di Milano

Via Garegnano 28 - GAREGNANO

> ATM 14, 40

a cura di: Amici della Certosa

info: certosadimilano.com (prenotazione

obbligatoria sul sito certosadimilano.com)



Municipio 7 - Domenica 19 - ore 17-19

Cascina Linterno

Via F.lli Zoia 194 (Cascina Linterno) - PARCO

DELLE CAVE

e **Mostra "Sciame di Angeli Veri"** di G. Poli

e **"TempiDiVersi - Microfono aperto"**

> ATM 49, 67, 78

a cura di: Amici Cascina Linterno

info e prenotazione obbligatoria con mail a

amicilinterno@libero.it.

www.cascinalinterno.it



Municipio 9 - Domenica 19 - ore 15-19

Museo della Macchina da scrivere

Via Menabrea 10 - FARINI

> ATM 90/91, 92, M3-M5 Zara

a cura di: Associazione Culturale U. Di Donato

info: tel. 3478845560 (prenotazione obbligatoria)

www.museodellamacchinadascrivere.org



Municipio 7 - Domenica 19 - ore 17.30

Chiesa di San Materno in Figino

Via F.lli Zanzottera 19 - FIGINO

> ATM 80

a cura di: Parrocchia San Materno

info: tel. 3356012598



Giornate PeriferiArtMi

PROMOTORE



MEDIA



Giornate PeriferiArtMi, ogni 3° fine settimana del mese (prossime "Giornate" 16-18 Settembre). Partecipazione con le modalità indicate nel Calendario (eventuale obbligo prenotazione, ecc.) e nel rispetto delle norme Covid. Promotore e Curatori dei singoli appuntamenti si riservano di modificare il programma (www.periferiartmi.it) e declinano ogni responsabilità per danni a persone e/o cose che dovessero avvenire prima, durante e dopo le iniziative.

PRIVACY - I dati personali che si renderanno evidenti (telefono, mail, ecc.) non saranno conservati, ma cancellati dal Promotore o dai Curatori.

CONSULTA PERIFERIE MILANO - www.periferiemilano.com