

# C'è un'altra Milano da scoprire, magari vicino a casa



«Mi sono accorto che non solo gli stranieri, ma anche i miei concittadini dormono, nel deserto, per così dire, dell'ignoranza e non conoscono le meraviglie di Milano» (Bonvesin da la Riva, 1288)

## Giornate PeriferiArtMi

### CALENDARIO 21-23 OTTOBRE 2022

PARTECIPAZIONE GRATUITA - DETTAGLI SU [WWW.PERIFERIARTMI.IT](http://WWW.PERIFERIARTMI.IT)

#### VENERDI' 21 OTTOBRE

**Municipio 7 - Venerdì 21 - ore 11-12**

**Cascina Bellaria. Giochi e ciclo "accessibile"**

Via Cascina Bellaria 90 - PARCO DI TRENNO

> ATM 64

a cura di: Attha aps onlus

info: tel. 3938990203 (prenotazione obbligatoria)

[www.attha.it](http://www.attha.it)



**Municipio 8 - Venerdì 21 - ore 15-16**

**Museo della Pallavolo**

Via De Lemene 3 (Centro Pavese FIPAV) -

**BOLDINASCO**

> ATM 69

a cura di: CENTRO PAVESI FIPAV

info: tel. 0287213392,

[centropavese@federvolley.it](mailto:centropavese@federvolley.it) (prenotazione obbligatoria)

[www.lombardia.federvolley.it](http://www.lombardia.federvolley.it)



**Municipio 9 - Venerdì 21 - ore 17.30-19.30**

**Museo della Macchina da scrivere**

Via Menabrea 10 - FARINI

> ATM 90/91, 92, M3-M5 Zara

con Conferenza "Storia della scrittura, dai Sumeri a Gutenberg"

a cura di: Associazione Culturale U. Di Donato

info: tel. 3478845560 (prenotazione obbligatoria)

[www.museodelamacchinadascrivere.org](http://www.museodelamacchinadascrivere.org)



**Municipio 3 - Venerdì 21 - ore 15-18**

**Museo dei Cappuccini**

Via Kramer 5 - RISORGIMENTO

> ATM 19

a cura di: Museo dei Beni Culturali Cappuccini

info: tel. 0277122580 (prenotazione obbligatoria)

[www.museodeicappuccini.it](http://www.museodeicappuccini.it)



**Municipio 7 - Venerdì 21 - ore 17-19**

**Casa Petrarca**

Via F.lli Zoia 194 - PARCO DELLE CAVE

> ATM 49, 67, 78

a cura di: CSA Petrarca

info: tel. 3394448574 (prenotazione obbligatoria)

[cspetrarca.it](http://cspetrarca.it)



#### SABATO 22 OTTOBRE

**Municipio 3 - Sabato 22 - ore 10-18**

**Museo dei Cappuccini**

Via Kramer 5 - RISORGIMENTO

> ATM 19

a cura di: Museo dei Beni Culturali Cappuccini

info: tel. 0277122580 (prenotazione consigliata)

[www.museodeicappuccini.it](http://www.museodeicappuccini.it)



PROMOTORE



MEDIA



Giornate PeriferiArtMi, ogni 3° fine settimana del mese (prossime "Giornate" 18-20 Novembre). Partecipazione con le modalità indicate nel Calendario (eventuale obbligo prenotazione, ecc.) e nel rispetto delle norme Covid. Promotore e Curatori dei singoli appuntamenti si riservano di modificare il programma ([www.periferiartmi.it](http://www.periferiartmi.it)) e declinano ogni responsabilità per danni a persone e/o cose che dovessero avvenire prima, durante e dopo le iniziative.

**PRIVACY** - I dati personali che si renderanno evidenti (telefono, mail, ecc.) non saranno conservati, ma cancellati dal Promotore o dai Curatori.

## CONSULTA PERIFERIE MILANO - [www.periferiemilano.com](http://www.periferiemilano.com)

# C'è un'altra Milano da scoprire, magari vicino a casa

**Municipio 3 - Sabato 22 - ore 10**

**Santuario e murales all'Ortica**

Via Amadeo 90 - **ORTICA**

> ATM 5, 54

a cura di: Amici di Dai Nostri Quartieri

info: tel. 3356003538 (prenotazione consigliata)



**Municipio 7 - Sabato 22 - ore 15**

**Quinto Romano, dal borgo storico alle sue cascate (Memoria storica e rinnovo urbano)**

P.za Madonna Provvidenza (Chiesa, partenza) -

**QUINTO ROMANO**

> ATM 80, 423

a cura di: Fondazione Carlo Perini

info e prenotazione obbligatoria con mail a

info@fondazioneperini.org

www.fondazioneperini.org



**Municipio 3 - Sabato 22 - ore 15**

**Lambrate: la Chiesa di San Martino, il Borgo...**

Via dei Canzi 33 (Chiesa San Martino, partenza) -

**LAMBRATE**

> ATM 54, 75, 924

a cura di: Amici di Dai Nostri Quartieri

info: 3357108355, (prenotazione consigliata)

vivilambrate.org, www.circoloacilambrate.it



**Municipio 6 - Sabato 22 - ore 16-19**

**Gesetta di Lusert - Oratorio San Protaso**

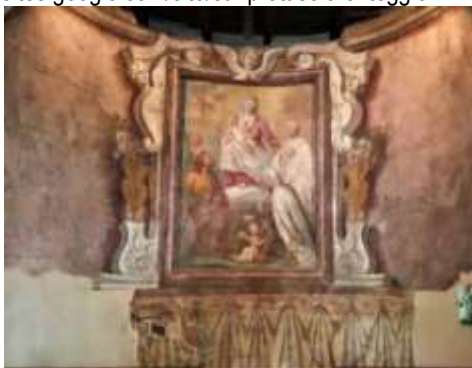
altezza Via Lorenteggio 31 - **LORENTEGGIO**

> ATM 14, 50, 61, 90/91

a cura di: Associazione Amici della Chiesetta di San Protaso

info: tel. 3313875299, gesadilusert@gmail.com

sites.google.com/site/sanprotasolorenteggio



**Municipio 7 - Sabato 22 - ore 15.30**

**ex Istituto Marchiondi**

Via Noale 1 - **BAGGIO**

> ATM 58, 67

a cura di: Associazione Giovani e Famiglia

info: tel. 3313034617 (prenotazione consigliata)

https://www.facebook.com/Associazione-Giovani-e-Famiglia-1405936502769554/



**Municipio 9 - Sabato 22 - ore 17.30-19.30**

**Museo della Macchina da scrivere**

Via Menabrea 10 - **FARINI**

con Conferenza "Storia della macchina da scrivere, da Gutenberg a Olivetti"

> ATM 90/91, 92, M3-M5 Zara

a cura di: Associazione Culturale U. Di Donato  
info: tel. 3478845560 (prenotazione obbligatoria)

www.museodellamacchinadascrivere.org



## Giornate PeriferiArtMi

PROMOTORE



MEDIA



Giornate PeriferiArtMi, ogni 3° fine settimana del mese (prossime "Giornate" 18-20 Novembre). Partecipazione con le modalità indicate nel Calendario (eventuale obbligo prenotazione, ecc.) e nel rispetto delle norme Covid. Promotore e Curatori dei singoli appuntamenti si riservano di modificare il programma ([www.periferiartmi.it](http://www.periferiartmi.it)) e declinano ogni responsabilità per danni a persone e/o cose che dovessero avvenire prima, durante e dopo le iniziative.

**PRIVACY** - I dati personali che si renderanno evidenti (telefono, mail, ecc.) non saranno conservati, ma cancellati dal Promotore o dai Curatori.

**CONSULTA PERIFERIE MILANO - [www.periferiemilano.com](http://www.periferiemilano.com)**

# C'è un'altra Milano da scoprire, magari vicino a casa

## DOMENICA 23 OTTOBRE

### Municipio 2 - Domenica 23 - ore 10-12

#### ex Municipio di Crescenzago

Piazza Costantino 1 (ex Municipio) -

#### CRESCENZAGO

> ATM 56

a cura di: Casa Crescenzago, ANPI

Crescenzago, Corpo Musicale di Crescenzago

info: tel. 3476502062

[www.corpomusicaledicrescenzago.it](http://www.corpomusicaledicrescenzago.it)



### Municipio 7 - Sabato 22 - ore 10-17

#### Passeggiata nel Parco delle Cave

con presentazione libro (ore 11) e conferenza (ore 16)

Via F.lli Zoia 194 - Cascina Linterno - PARCO

#### DELLE CAVE

> ATM 49, 67, 78

a cura di: Amici Cascina Linterno

info e prenotazione obbligatoria con mail a

[amicilinterno@libero.it](mailto:amicilinterno@libero.it).

[www.cascinalinterno.it](http://www.cascinalinterno.it)



### Municipio 8 - Domenica 23 - ore 15 e 16

#### La Certosa di Milano

Via Garegnano 28 - GAREGNANO

> ATM 14, 40

a cura di: Amici della Certosa

info e prenotazione obbligatoria sul sito

[certosadimilano.com](http://certosadimilano.com)



### Municipio 2 - Domenica 22 - ore 10-18

#### El Mercatel sul Martesana

Via Tirano - MARTESANA

> ATM 43, 81

a cura di: Amici Martesana-Greco

info: tel. 3392679499

[https://www.facebook.com/pages/category/Personal-Blog/El-Mercatel-Sulla-Martesana-](https://www.facebook.com/pages/category/Personal-Blog/El-Mercatel-Sulla-Martesana-113126226025019/)

[113126226025019/](https://www.facebook.com/pages/category/Personal-Blog/El-Mercatel-Sulla-Martesana-113126226025019/)



### Municipio 7 - Domenica 23 - ore 15

#### Quinto Romano, dal borgo storico alle sue cascine (Memoria storica e rinnovo urbano)

P.za Madonna Provvidenza (Chiesa, partenza) -

#### QUINTO ROMANO

> ATM 80, 423

a cura di: Fondazione Carlo Perini

info e prenotazione obbligatoria con mail a

[info@fondazioneperini.org](mailto:info@fondazioneperini.org)

[www.fondazioneperini.org](http://www.fondazioneperini.org)



### Municipio 9 - Domenica 23 - ore 17.30-19.30

#### Museo della Macchina da scrivere

Via Menabrea 10 - FARINI

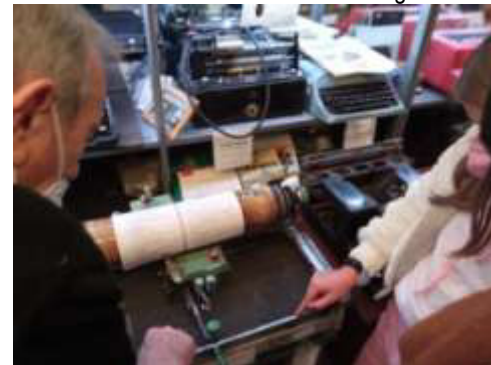
> ATM 90/91, 92, M3-M5 Zara

#### con Conferenza "La macchina da scrivere e i talenti delle donne"

a cura di: Associazione Culturale U. Di Donato

info: tel. 3478845560 (prenotazione obbligatoria)

[www.museodellamacchinadascrivere.org](http://www.museodellamacchinadascrivere.org)



## Giornate PeriferiArtMi

PROMOTORE



MEDIA



Giornate PeriferiArtMi, ogni 3° fine settimana del mese (prossime "Giornate" 18-20 Novembre). Partecipazione con le modalità indicate nel Calendario (eventuale obbligo prenotazione, ecc.) e nel rispetto delle norme Covid. Promotore e Curatori dei singoli appuntamenti si riservano di modificare il programma ([www.periferiartmi.it](http://www.periferiartmi.it)) e declinano ogni responsabilità per danni a persone e/o cose che dovessero avvenire prima, durante e dopo le iniziative.

**PRIVACY** - I dati personali che si renderanno evidenti (telefono, mail, ecc.) non saranno conservati, ma cancellati dal Promotore o dai Curatori.

**CONSULTA PERIFERIE MILANO - [www.periferiemilano.com](http://www.periferiemilano.com)**