

C'è un'altra Milano da scoprire, magari vicino a casa



«Mi sono accorto che non solo gli stranieri, ma anche i miei concittadini dormono, nel deserto, per così dire, dell'ignoranza e non conoscono le meraviglie di Milano» (Bonvesin da la Riva, 1288)

Giornate Periferi ArtMi CALENDARIO 17-19 NOVEMBRE 2023

PARTECIPAZIONE GRATUITA - DETTAGLI SU WWW.PERIFERIARTMI.IT

VENERDI' 17 NOVEMBRE

Municipio 9 - Venerdì 17 - ore 14 Cittadella degli Archivi

Via Gregorovius 15 - NIGUARDA

> ATM 42

a cura di: Cittadella degli Archivi del Comune di Milano

info: tel. 0288445523,

CittadellaArchivi@comune.milano.it



Municipio 2 - Venerdì 17 - ore 16-19

Chiesa Santa Maria Goretti

Via Melchiorre Gioia 193 - MARTESANA

> ATM 42, 43, 81

con Mercatino Antiquariato fino 19/11
(Sab 18 e Dom 19, ore 10-13 e 15.30-19)

a cura di: Parrocchia Santa Maria Goretti

info: tel. 3286383013



Municipio 6 - Venerdì 17 - ore 16-18.30

Gesetta di Lusert - Oratorio San Protaso

altezza Via Lorenteggio 31 - LORENTEGGIO

> ATM 14, 50, 61, 90/91

con Mostra di pittura di Francesco Samorè
(fino 19/11)

a cura di: Associazione Amici della Chiesetta di San Protaso

info e prenotazione consigliata: tel. 0292101849

sites.google.com/site/sanprotasolorenteggio



Municipio 9 - Venerdì 17 - ore 14-19

Museo della Macchina da scrivere

Via Menabrea 10 - FARINI

Con presentazione calcolatrice Millionaire
(1893, Svizzera)

> ATM 2, 82, 90/91, 92, M3-M5 Zara

a cura di: Associazione Culturale U. Di Donato

info: tel. 3478845560 (prenotazione obbligatoria)

www.museodellamacchinadascrivere.org



Municipio 3 - Venerdì 17 - ore 15-18

Museo dei Cappuccini

Via Kramer 5 - RISORGIMENTO

> ATM 9, 19, 54, 61, M4 Tricolore

a cura di: Museo dei Beni Culturali Cappuccini

info: tel. 0277122580 (prenotazione obbligatoria)

www.museodeicappuccini.it



Municipio 8 - Venerdì 17 - ore 16.30-17.30

Chiesetta di San Giorgio

Via Cristina Belgioioso 1 - ROSERIO

> ATM 1, 12

a cura di: Laboratorio Culturale Allora Blu

info: tel. 3355917489,

allorablumilano@gmail.com (prenotazione obbligatoria)

www.facebook.com/AlloraBlu



PROMOTORE



MEDIA



Dai Borghi
alla Città
Dalla Città
ai Quartieri

Giornate Periferi ArtMi, ogni 3° fine settimana del mese (Arrivederci al 15-17 Marzo 2024). Partecipazione con le modalità indicate nel Calendario (eventuale obbligo prenotazione, ecc.) e nel rispetto delle norme Covid. Promotore e Curatori dei singoli appuntamenti si riservano di modificare il programma (www.periferiartmi.it) e declinano ogni responsabilità per danni a persone e/o cose che dovessero avvenire prima, durante e dopo le iniziative.

PRIVACY - I dati personali che si renderanno evidenti (telefono, mail, ecc.) non saranno conservati, ma cancellati dal Promotore o dai Curatori.

CONSULTA PERIFERIE MILANO - www.periferiemilano.com

BENEMERENZA CIVICA  COMUNE DI MILANO

C'è un'altra Milano da scoprire, magari vicino a casa

Municipio 7 - Venerdì 17 - ore 17-19

Casa Petrarca

Via F.lli Zoia 194 - **PARCO DELLE CAVE**

> ATM 49, 67, 78

a cura di: CSA Petrarca

info: info@csapetrarca.it, tel. 3394448574

(prenotazione obbligatoria, offerta libera)

csapetrarca.it



Municipio 3 - Sabato 18 - ore 10.30-12

Basilica SS. Nereo e Achilleo

Viale Argonne 56 - **ACQUABELLA**

> ATM 54, M4 Argonne

a cura di: Parrocchia SS. Nereo e Achilleo

www.nereoachilleo.it



Municipio 9 - Sabato 18 - ore 14-19

Museo della Macchina da scrivere

Via Menabrea 10 - **FARINI**

Con presentazione macchina Caligraph (1882, USA)

> ATM 2, 82, 90/91, 92, M3-M5 Zara

a cura di: Associazione Culturale U. Di Donato

info: tel. 3478845560 (prenotazione obbligatoria)

www.museodellamacchinadascrivere.org



SABATO 18 NOVEMBRE

Municipio 3 - Sabato 18 - ore 10-18

Museo dei Cappuccini

Via Kramer 5 - **RISORGIMENTO**

> ATM 9, 19, 54, 61, M4 Tricolore

a cura di: Museo dei Beni Culturali Cappuccini

info: tel. 0277122580 (prenotazione consigliata)

www.museodeicappuccini.it



Municipio 8 - Sabato 18 - ore 14-17

La Certosa di Milano

Via Garegnano 28 - **GAREGNANO**

> ATM 14, 40

a cura di: Volontari "Aperti per Voi" del Touring

Club Italiano



Municipio 7 - Sabato 18 - ore 14.30

Quartiere Aler San Siro. Itinerario Memoria storica

P.le Selinunte (partenza da ex Mercato coperto) -

QUADRILATERO SAN SIRO

> ATM 16, 49, 80, 98, M5 Segesta

a cura di: Associazione Fenice

info: tel. 3407077803 (prenotazione obbligatoria)

www.facebook.com/fenice.associazione.noprofit

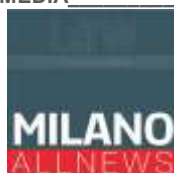


Giornate PeriferiArtMi

PROMOTORE



MEDIA



Dai Borghi
alla Città
Dalla Città
ai Quartieri

Giornate PeriferiArtMi, ogni 3° fine settimana del mese (Arriverci al 15-17 Marzo 2024). Partecipazione con le modalità indicate nel Calendario (eventuale obbligo prenotazione, ecc.) e nel rispetto delle norme Covid. Promotore e Curatori dei singoli appuntamenti si riservano di modificare il programma (www.periferiartmi.it) e declinano ogni responsabilità per danni a persone e/o cose che dovessero avvenire prima, durante e dopo le iniziative.

PRIVACY - I dati personali che si renderanno evidenti (telefono, mail, ecc.) non saranno conservati, ma cancellati dal Promotore o dai Curatori.

CONSULTA PERIFERIE MILANO - www.periferiemilano.com

BENEMERENZA CIVICA  COMUNE DI MILANO

C'è un'altra Milano da scoprire, magari vicino a casa

Municipio 7 - Sabato 18 - ore 15
ex Istituto Marchiondi

Via Noale 1 - **BAGGIO**

> ATM 58, 67

a cura di: Associazione Giovani e Famiglia
info: tel. 3313034617 (prenotazione consigliata)
<https://www.facebook.com/Associazione-Giovani-e-Famiglia-1405936502769554/>



Municipio 6 - Sabato 18 - ore 16-18.30
Gesetta di Lusert - Oratorio San Protaso

altezza Via Lorenteggio 31 - **LORENTEGGIO**

> ATM 14, 50, 61, 90/91

con Mostra di pittura di Francesco Samorè
(fino 19/11)

a cura di: Associazione Amici della Chiesetta di San Protaso

info e prenotazione consigliata: tel. 0292101849
sites.google.com/site/sanprotasolorenteggio



DOMENICA 19 NOVEMBRE

Municipio 2 - Domenica 19 - ore 10-12
ex Municipio di Crescenzago

Piazza Costantino 1 (ex Municipio) -

CRESCENZAGO

> ATM 56

a cura di: Casa Crescenzago, ANPI Crescenzago
Corpo Musicale di Crescenzago
info: tel. 3476502062
www.corpomusicaledicrescenzago.it



Municipio 2 - Domenica 19 - ore 10-18
El Mercatel sul Martesana

Via Tirano - **MARTESANA**

> ATM 43, 81

a cura di: Amici Martesana-Greco
info: tel. 3392679499
<https://www.facebook.com/pages/category/Personal-Blog/El-Mercatel-Sulla-Martesana-113126226025019/>



Municipio 7 - Domenica 19 - ore 10-18
Cascina Linterno e Parco delle Cave

Via F.lli Zoia 194 (Cascina Linterno) - **PARCO DELLE CAVE**

con Mostra su Don Giuseppe Gervasini

> ATM 49, 67, 78

a cura di: Amici Cascina Linterno
prenotazione obbligatoria con mail a
prenotazioni@cascinalinterno.it. (contributo libero)
www.cascinalinterno.it



Municipio 2 - Domenica 19 - ore 10.30
Stazione Centrale, arte Decò e Liberty e Mercato Centrale

Via Sarmartini 2 (Mercato Centrale, partenza) - **GRECO**

> M3 Centrale

a cura di: Associazione Gatti Spiazzati aps
info e conferma: tel. 3385498695,
info.spiazzati@gmail.com (contributo libero)
www.facebook.com/gattispiazzati



Giornate PeriferiArtMi

PROMOTORE



MEDIA



Dai Borghi
alla Città
Dalla Città
ai Quartieri

Giornate PeriferiArtMi, ogni 3° fine settimana del mese (Arriverci al 15-17 Marzo 2024). Partecipazione con le modalità indicate nel Calendario (eventuale obbligo prenotazione, ecc.) e nel rispetto delle norme Covid. Promotore e Curatori dei singoli appuntamenti si riservano di modificare il programma (www.periferiartmi.it) e declinano ogni responsabilità per danni a persone e/o cose che dovessero avvenire prima, durante e dopo le iniziative.

PRIVACY - I dati personali che si renderanno evidenti (telefono, mail, ecc.) non saranno conservati, ma cancellati dal Promotore o dai Curatori.

CONSULTA PERIFERIE MILANO - www.periferiemilano.com

BENEMERENZA CIVICA  COMUNE DI MILANO

C'è un'altra Milano da scoprire, magari vicino a casa

Municipio 9 - Domenica 19 - ore 14-19

Museo della Macchina da scrivere

Via Menabrea 10 - **FARINI**

con presentazione macchina Olympia (1940, Germania)

> ATM 2, 82, 90/91, 92, M3-M5 Zara

a cura di: Associazione Culturale U. Di Donato
info: tel. 3478845560 (prenotazione obbligatoria)
www.museodellamacchinadascrivere.org



Municipio 9 - Domenica 19 - ore 14.45

Niguarda e Villa Clerici

Via Terruggia 14 (Villa Clerici, partenza) - **NIGUARDA**

> ATM 4, 52

a cura di: Fondazione Carlo Perini
prenotazione obbligatoria con mail a
info@fondazioneperini.org
www.fondazioneperini.org



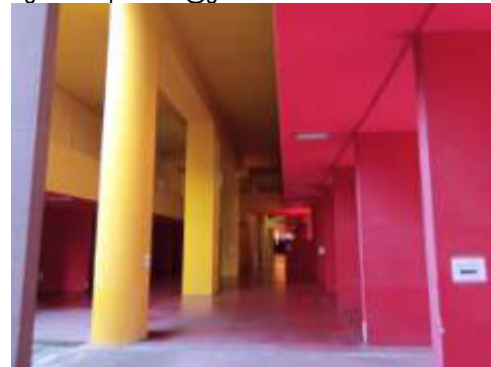
Municipio 8 - Domenica 19 - ore 15.30

Complesso residenziale Monte Amiata

Via Falck 53 (partenza, ingresso Monte Amiata) - **Qre GALLARATESE II°**

> M1 San Leonardo

a cura di: Complesso residenziale Monte Amiata
info e prenotazioni: cell. 3286167477,
ingantoniopalazzo@gmail.com



Municipio 7 - Domenica 19 - ore 14.30

Folliage al Parco di Trenno e Milan War Cemetery

Via Harar (M5 San Siro Stadio, partenza) - **PARCO DI TRENNO**

> ATM 64, M5 San Siro Stadio

a cura di: Associazione Gatti Spiazzati aps
info e conferma: tel. 3385498695,
info.spiazzati@gmail.com (contributo libero)
www.facebook.com/gattispiazzati



Municipio 8 - Domenica 19 - ore 14-17

La Certosa di Milano

Via Garegnano 28 - **GAREGNANO**

> ATM 14, 40

a cura di: Volontari "Aperti per Voi" del Touring Club Italiano



Municipio 6 - Domenica 19 - ore 16-18.30

Gesetta di Lusert - Oratorio San Protaso

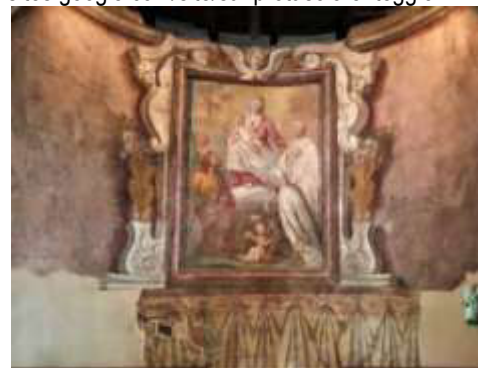
altezza Via Lorenteggio 31 - **LORENTEGGIO**

> ATM 14, 50, 61, 90/91

con Mostra di pittura di Francesco Samorè

a cura di: Associazione Amici della Chiesetta di San Protaso

info e prenotazione consigliata: tel. 0292101849
sites.google.com/site/sanprotasolorenteggio



Giornate PeriferiArtMi

PROMOTORE



MEDIA



Dai Borghi alla Città
Dalla Città ai Quartieri

Giornate PeriferiArtMi, ogni 3° fine settimana del mese (Arriverdici al 15-17 Marzo 2024). Partecipazione con le modalità indicate nel Calendario (eventuale obbligo prenotazione, ecc.) e nel rispetto delle norme Covid. Promotore e Curatori dei singoli appuntamenti si riservano di modificare il programma (www.periferiartmi.it) e declinano ogni responsabilità per danni a persone e/o cose che dovessero avvenire prima, durante e dopo le iniziative.

PRIVACY - I dati personali che si renderanno evidenti (telefono, mail, ecc.) non saranno conservati, ma cancellati dal Promotore o dai Curatori.

CONSULTA PERIFERIE MILANO - www.periferiemilano.com

BENEMERENZA CIVICA  COMUNE DI MILANO